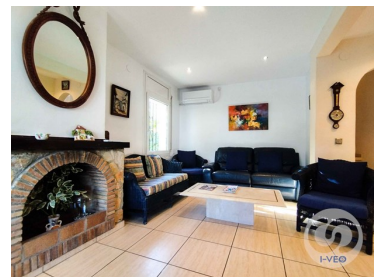
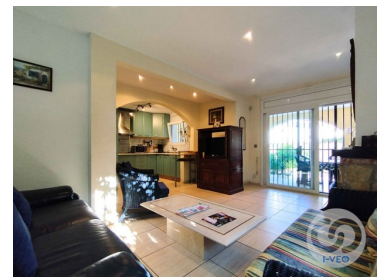




## Castelló d'Empúries - Villa



**4**  
Dormitorios

**2**  
Baños

**168**  
Área (m<sup>2</sup>)

**366**  
Área terrestre (m<sup>2</sup>)

**Garaje**

**Piscina**

**430 000 €**  
(EUR €)

### Chalet independiente de 4 dormitorios con piscina y garaje cerrado en el puerto deportivo más grande de Europa en la Costa Brava, con licencia de alquiler, ideal para vivir o invertir

Chalet de 140 m<sup>2</sup> en una parcela de 366 m<sup>2</sup>, con gran piscina privada, garaje cerrado, 2 amplias terrazas, una de ellas cubierta, 4 dormitorios, 2 baños, aire acondicionado reversible, chimenea, cerca de tiendas y canales, a 1km 700 de la playa y del centro del pueblo.

La villa se compone en la planta baja, de una cocina abierta al salón y comedor equipada con chimenea; un baño con ducha; aseo de cortesía y, pasando por el exterior de un dormitorio de unos 12 m<sup>2</sup>.

En la planta superior, con una escalera interior, tres dormitorios, dos de los cuales se abren a una gran terraza de 16 M<sup>2</sup> soleada, baño con aseo y ducha. En el exterior, un gran



garaje cerrado, una soleada terraza cubierta cerca de una gran piscina orientada al sur con bomba de calor

Esta villa cuenta con una licencia turística que permitirá a los inversores disfrutar de una buena rentabilidad

¡La localidad costera de Empuriabrava es un destino ideal para vivir o para invertir!  
A tan solo una hora de la ciudad francesa de Perpiñán, diversas comunidades de todas las edades se han instalado en el puerto deportivo más grande de Europa para residir todo el año o disfrutar de unos meses al año en esta ciudad lacustre rodeada por las hermosas montañas pirenaicas.

Son muchas las actividades que se realizan en este puerto deportivo: deportivas, culturales, familiares, sabrosas y festivas.

¡No esperes más, contacta con nosotros!



## Características de la propiedad

- Calefacción
- Lavadora
- Aire acondicionado
- Chimenea
- Preinstalación de aire acondicionado
- Piscina
- Jardín
- Proximidad: Aeropuerto, Sierra, Playa, Campo de golf, Zona comercial, Restaurantes, Ciudad, Hospital, Farmacia, Transporte público, Escuelas, Piscinas públicas, Patio de recreo
- Número de plantas: 1
- Con aparcamiento
- Azotea
- TV vía satélite
- A poca distancia a pie de la playa
- Ubicación central
- Chimenea de recuperación de calor
- Certificación energética: G
- Agua corriente
- Terraza (m2): 15
- Garaje
- Plazas de aparcamiento
- Terraza: 16
- TV
- Lavavajillas
- Armarios empotrados
- Cocina equipada
- Radiadores: Eléctrico
- Tipo de piscina : Privado
- Tipo de jardín: Jardín privado
- Año Construcción: 1979
- Plaza de aparcamiento doble
- Cocina americana
- Vistas: Vistas a la piscina
- Alcantarillado municipal
- Cocina
- Plaza de aparcamiento
- Barbacoa
- Orientación solar: Sur, Este
- Licencia turística
- Terraza
- Amueblado
- Numero de plazas de aparcamiento: 2